

HOKOEX®

Stosowanie produktu HOKOEX w oborach



1. Obory wyposażone w system rusztowy

Użyć produkt **HOKOEX** na całej powierzchni podłogi rusztowej zaraz po zakończeniu procesu czyszczenia.

Pamiętaj, aby użyć **HOKOEX** również na krawędziach podłóg rusztowych gdzie zanieczyszczenia/obornik mają tendencję do zalegania.



2. Obiekty z systemem głębokiej ściółki

Najlepiej użyć **HOKOEX** ok. trzy dni po uprzątnięciu stanowisk.

Zastosuj produkt wzdłuż ścian w pasie o szerokości 50 cm jak również wokół stanowisk, poidel oraz stołu paszowego.

Miejsca gdzie odchody są gromadzone nie wymagają użycia **HOKOEX**.

Użyj ponownie produktu w momencie pojawienia się larw much, ogólnie może to nastąpić pomiędzy 1-2 miesiącem.

Zwróć uwagę iż na rozwój much wpływa przede wszystkim temperatura i wilgotność.



Hokochemie GmbH
Pannerhofstrasse 7
CH-6353 Weggis
Tel. +41-41-390 31 88
info@hoko.com
www.hoko.com

www.vetfeed.eu
tel. 698941740

HOKOEX®

Produkt idealny do zwalczania uciążliwych larw much w systemach hodowli zwierząt.

VETFEED



DLA HODOWCÓW KRÓW MLECZNYCH ORAZ BYDŁA OPASOWEGO

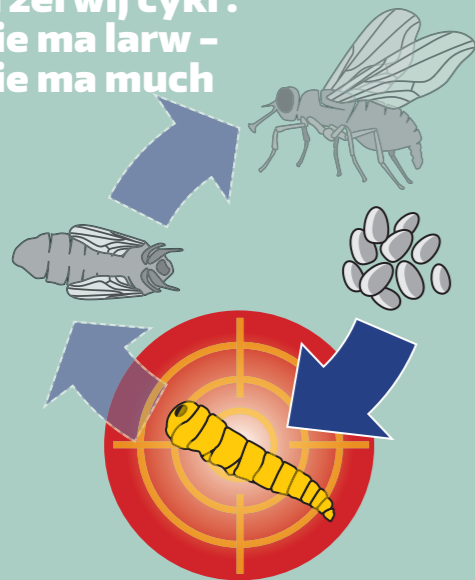
BRAK MUCH – BRAK ZMARTWIEŃ

Muchy w hodowli krów są nie tylko uciążliwym problemem lecz również mogą przenosić choroby takie jak mastitis oraz pryszczycę powodując duże straty w produkcji, powodują również nerwowość wśród zwierząt odwracając ich uwagę od pobierania paszy. Mechanizmy obronne wywołane taką sytuacją powodują stratę energii potrzebnej na produkcję mleka oraz wzrost.

Hodowla bydła nieodzownie związana jest z produkcją gnojowicy lub obornika czego naturalną konsekwencją jest obecność much. Po złożeniu jaj do wyprodukowanego materiału organicznego (gnojowica / obornik) tylko ułamek much w postaci dorosłych owadów jest widoczna. Pozostała część na różnych etapach rozwoju pozostaje wewnątrz gnojowicy lub obornika. Kojce przeznaczone dla cieląt wyścielone słomą są szczególnie podatne na sprzyjanie rozwojowi much.

Hokoex zawiera sprawdzony regulator wzrostu owadów, który zakłóca cykl wraz z rozwojem stadiów larwalnych, zapobiegając ich dojrzewaniu w zdolne do życia dorosłe muchy, przerywając w ten sposób cykl rozwojowy.

**Przerwij cykl :
Nie ma larw –
Nie ma much**



Tylko niewielka część much jest obecna w postaci dorosłych owadów.

Przytłaczająca ich ilość jest ukryta w oborniku jako jaja, larwy lub poczwarki.

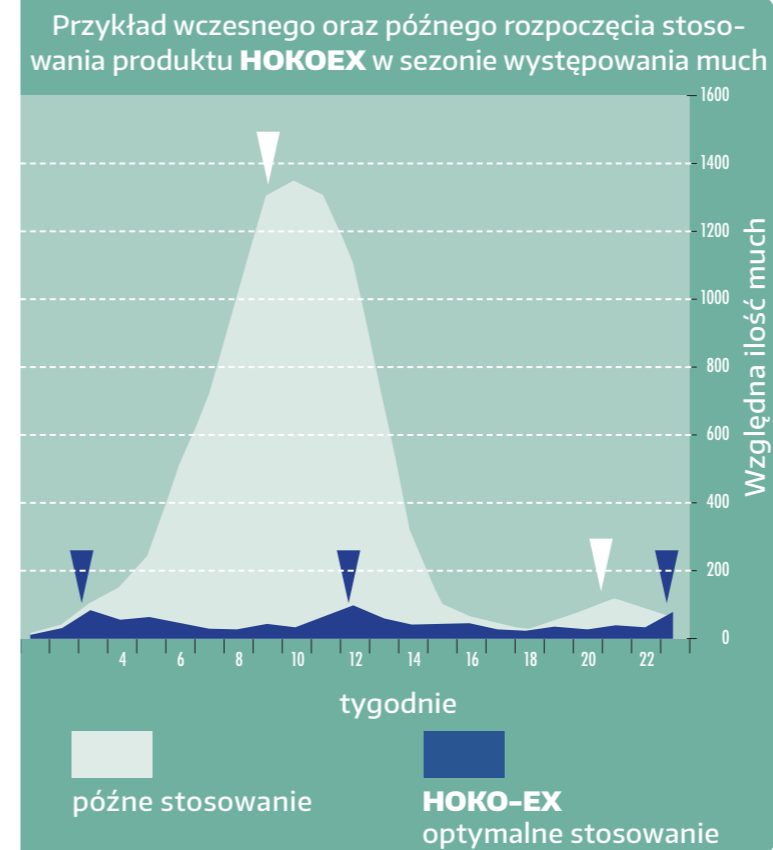
Zasady kontroli much w hodowli bydła mlecznego

Gdy larwy much rozwijają się w oborniku / gnojowicy regularne usuwanie materiału organicznego jest podstawowym elementem kontroli much.

Jakkolwiek, całkowite usunięcie odchodów nie jest wymagane ani nie powinno być czynnością instrumentalną, ponieważ pożyteczna fauna zostałaby również całkowicie usunięta.

Pierwsze zastosowanie **HOKOEX** powinno nastąpić zawsze krótko po usunięciu zanieczyszczeń. Kontroluj pomieszczenia pod kątem pojawiających się larw much. Kiedy larwy pojawią się, ponownie zastosuj **HOKOEX** jak najszybciej. Zapewni to maksymalny odstęp między zabiegami oraz zmniejszy użycie produktu związanego z aplikacją do optimum.

Ponieważ **HOKOEX** przerywa cykl rozwojowy larw much, przy jego prawidłowym użyciu stosowanie produktu na dorosłe owady staje się nie potrzebne.



Korzyści ze stosowania środka larwobójczego HOKOEX

- Redukcja populacji much poniżej uciążliwości dla ::
 - Żywego inwentarza
 - Pracowników fermy
 - Mieszkańców sąsiadujących z fermą
- Proste zastosowanie nie wymagające dużego nakładu pracy
- Długie przerwy pomiędzy aplikacjami HOKOEX
- Nie są wymagane żadne dalsze środki do zwalczania owadów dorosłych much
- Poprawa bioasekuracji poprzez redukcję chorób przenoszonych przez muchy
- Zapobieganie stratom ekonomicznym

Miejsca wymagające użycia HOKOEX

Fermy mleczne

- Stanowiska zanieczyszczone obornikiem oraz płynnymi odchodami są idealnym miejscem dla rozwoju much (również dot. to kopców porodowych oraz kopców dla cieląt)
- Zewnętrzne kojce / budki dla cieląt (stanowiska zanieczyszczone materiałem organicznym oraz paszą)
- Obszary gromadzenia się materiału organicznego wokół karmideł oraz poideł
- Każde inne miejsce, w którym dochodzi do gromadzenia się zanieczyszczeń tj. gnojowica lub obornik

Fermy bydła

- Kojce, w których występuje duża ilość much
- W boksach gdzie materiał organiczny nie jest gromadzony
- Budki dla cieląt
- Kojce zewnętrzne
- W miejscach rozsypanej paszy
- W mokrych miejscach na obrzeżach stołu paszowego
- Krawędzie silosów z kiszonką

Metody aplikacji

Produkt **HOKOEX** można aplikować w prosty sposób poprzez rozsypanie granulatów, polewanie lub użycie w postaci oprysku (spray) po uprzednim rozpuszczeniu produktu. W przypadku, gdy powierzchnia obornika jest sucha należy użyć **HOKOEX** w postaci oprysku lub polewania.

Skuteczność jest niezależna od metody zastosowania produktu. Wszystkie obszary gdzie larwy mogą się rozwijać lub ich jaja mogą być złożone powinny zostać poddane działaniu produktu **HOKOEX**. Obejmuje to sprzęt do usuwania zanieczyszczeń jak również miejsca wokół poideł, gdzie ściółka może pozostawać wilgotna.



HOKOEX®

Cyromazine 2%

