



Portfolio bolusów do codziennego  
użytku przez producentów mleka  
oraz wołowiny



INSEMINACJA



WYCIENIE



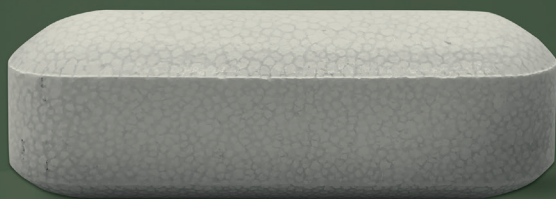
ZASUSZENIE



NIEDOBORY

## VetFeed Calcium Bolus

Dietetyczny dodatek dla  
krów wysokoprodukcyjnych



Redukuje ryzyko  
wystąpienia  
gorączki mleczej



Wspiera start w  
laktację

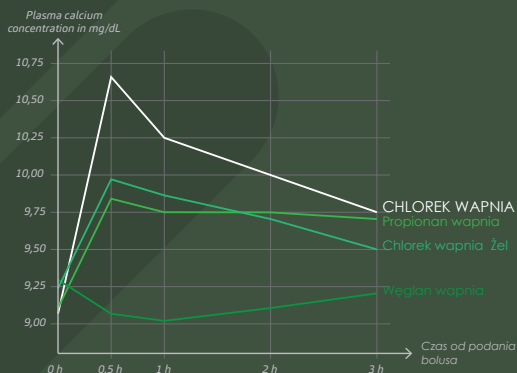
# VetFeed Calcium Bolus

## ZMNIJSZONE RYZYKO GORĄCZKI MLECZNEJ I PODKLINICZNEJ HIPOKALCEMII

VetFeed Calcium Bolus to unikalna formuła zawierająca najszybciej uwalnianą i najlepiej przyswajalną formę wapnia: CHLOREK WAPNIA

Związany z niezbędnym wkładem FOSFORU, WITAMINY D3 i MAGNEZU w poprawę równowagi fosforowo - wapniowej po wycieleniu i ZAPOBIEGANIE RYZYKU HIPOKALCEMII[2].

Dawka VetFeed Calcium Bolus DOSTARCZA PONAD 50g WAPNIA, szybko przyswajalnego, aby zrekompenzować duże zapotrzebowanie od początku laktacji, kiedy metabolizm fosforowo-wapniowy zwierzęcia jest w okresie przejściowym.



EWOLUCJA STĘŻENIA WAPNIA W OSOCZU PO PODANIU  
50g W 1L WODY [1]

## VetFeed Calcium Bolus

Dostarczanie wapnia w postaci chlorków, poprzez jego ujemny BACA, poprawia odpowiedź tkanek na PTH (parathormon), który sprzyja mobilizacji wapnia z kości<sup>[3]</sup>.

Zastosowanie wyłącznie powlekanego chlorku wapnia pozwala uniknąć zjawiska podrażnienia<sup>[4][5][6]</sup> (żrący chlorek wapnia

może powodować zmiany martwicze na poziomie żwacza).

W tym innowacyjnym preparacie komplementarność witaminy D3 i magnezu w formie chelatu sprzyja jelitowemu wchłanianiu wapnia i przyczynia się do jego lepszego wiązania.

Bibliografia:  
[1] J. P. Coffr, R. L. Horst, 1993, Journal of Dairy Science, 76, 1, 101-108  
[2] F. Meschy, 2010, Nutrition minérale des ruminants. Éditions Quae, Paris, páginas 42 à 66, 216 páginas  
[3] E. Charbonneau et al., 2006, Journal of Dairy Science, 89 (2), 537-548

[4] G. R. Oetzel et al., 2012, Journal of Dairy Science, 95 (12), 7051 - 7065  
[5] B. Pehrson et al., J Dairy Sci, 1998, 81, 2011-2016  
[6] T. Thilting-Hansen et al., 2002, Acta vet. scand., 43 (1), 1-19  
[7] R. L. Horst, 1986, Journal of Dairy Science, 69 (2), 604-616

# VetFeed Calcium Bolus

**VetFeed Calcium Bolus** stosuje się w okresie okołoporodowym od pierwszych oznak porodu u krów mlecznych

**VetFeed Calcium Bolus** jest szczególnie polecany dla krów mlecznych:

- wysokowydajnych,
- w laktacji > 2,
- po zdarzeniach z gorączką mleczną w poprzedniej laktacji,
- jako wsparcie w leczeniu gorączki mlecznej.



RELEASE TIME  
LESS THAN  
24 H

## Skład

Chlorek wapnia, olej rzepakowy, fosforan dwuwapniowy, chelat magnezu.

Dodatki	Koncentracja	Dawka/dzien
Witaminy 3a671 Witamina D <sub>3</sub> :	400 000 UI/kg	80 000 UI

## INSTRUKCJA UŻYCIA

Dawka **VetFeed Calcium Bolus** składa się z 2 bolusów. Dawkę należy podać dwukrotnie, w odstępie 12 godzin. Składniki odżywcze bolusa są w pełni uwalniane w ciągu 24 godzin od aplikacji.

Bolus powinien być najlepiej podawany za pomocą pistoletu do podawania bolusów przez przeszkoloną osobę lub lekarza weterynarii. Nie podawać leżącemu zwierzęciu. Przed podaniem lub przedłużeniem podawania należy zasięgnąć porady eksperta ds. żywienia lub lekarza weterynarii.

## OPAKOWANIE

1 dawka = 2 bolusy  
Waga netto bolusa:  
100g

Producent: aFR22339050

## WARUNKI PRZECHOWYWANIA

Przechowywać w chłodnym, suchym miejscu. Nie otwierać saszetek z wyprzedzeniem. Trzymać poza zasięgiem dzieci. Okres przydatności do spożycia wynosi dwa lata od daty produkcji, data ważności jest wyraźnie podana na etykiecie.



Masz pytania, chcesz kupić  
dzwoń do nas:  
+48 698 941 740

